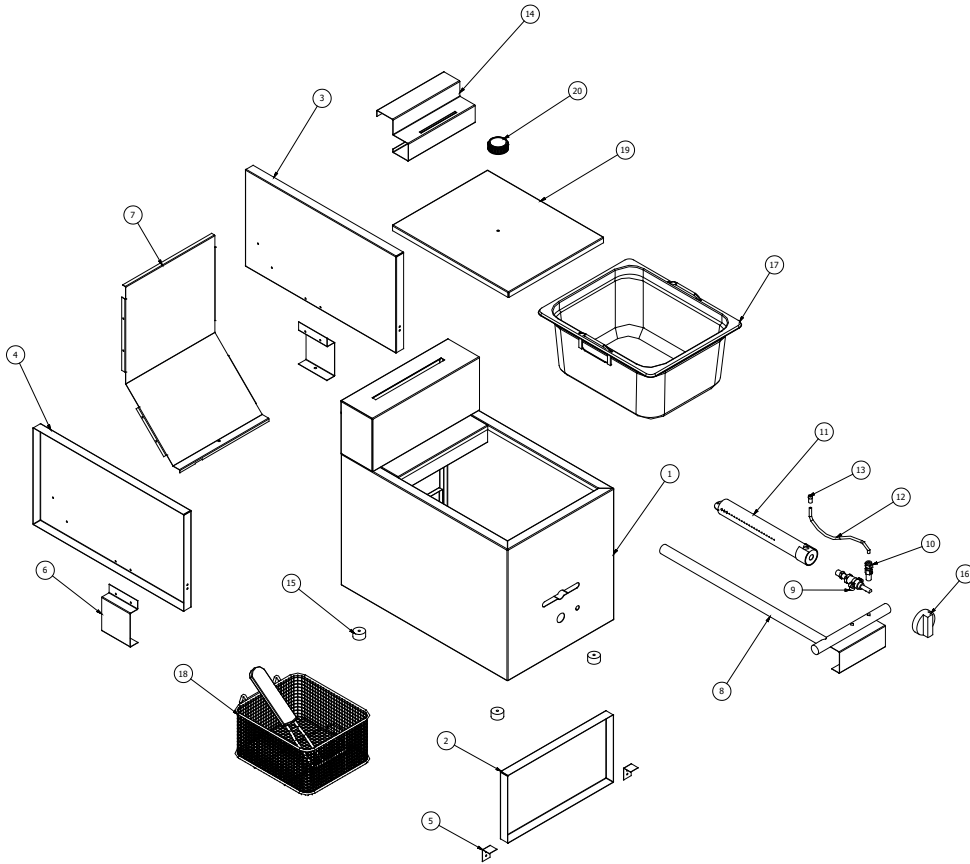




COUNTER TOP GAS 1 TANK FFRYER



TECHNICAL DATA			
Power (BTU/h)	5.073	Work pressure GLP (mm c.a./in H ₂ O)	351,77 / 13,85
Consumption GLP (g/h)	134	Capacity	6 LTS
Weight (Kg/lbs)	9,6/ 21,16	Dimension W x H x D (cm/in)	46,9/18,4 X 45/17,7 X 30/11,8

PARTS LIST				
ITEM	QTY	PART NUMBER	DESCRIPTION	DESCRIPCION
1	1	12910	Mueble	Fryer assy
2	1	12917	Entaborado lateral derecho	Right inner panel
3	1	12918	Entaborado lateral izquierdo	left inner panel
4	1	12916	Entaborado frontal	Front Inner Panel
5	2	12922	Sosten entaborado/difusor der/izq	Inner panel support
6	2	12923	Soporte de entaborado frontal	Inner Front panel support
7	1	12914	Deflector trasero	Fireplace exter baffle panel
8	1	TUB-026	Tubo alimentador de 1/2"	Gas pipe
9	1	VAL-001	Valvula	Valve
10	1	PIL-001	Piloto doble 3/16"	Pilot double
11	1	PER-014	Perilla	Knob
12	1	TUB-017	Tubo de piloto 3/16"	Pilot pipe
13	1	GOM-002	Pata de goma	Rubber stand
14	1	12919	Escurre cesta	Basket holder
15	4	TUB-011	Tubo quemador de 1"	Pipe Burner
16	1	CAB-001	Cabeza de piloto	Pilot head
17	1	PON-001	Ponchera de acero inoxidable	Stainless steel tank
18	1	CES-003	Cesta	Basket
19	1	12924	Tapa de ponchera	Tank top cover
20	1	POM-001	Pomo de la tapa	tank top cover knob

INSTRUCTION MANUAL

COUNTER TOP GAS 1 TANK FRYER MODEL: FM1118G

- This appliance is designed to operate on alternative dual gas (GLP / Propane)
Este aparato está diseñado para funcionar con gas natural y propano.
- Care should be taken when operating this appliance, as hot surfaces may cause burns.
Tenga cuidado al operar este aparato, ya que las superficies calientes pueden causar quemaduras.
- The installation area must be well ventilated to eliminate gases resulting of process.
El área de instalación debe estar bien ventilada para eliminar los gases resultantes del proceso
- For safety reasons do not install the equipment next of combustible materials.
Por razones de seguridad no instale el equipo cerca de materiales combustibles.

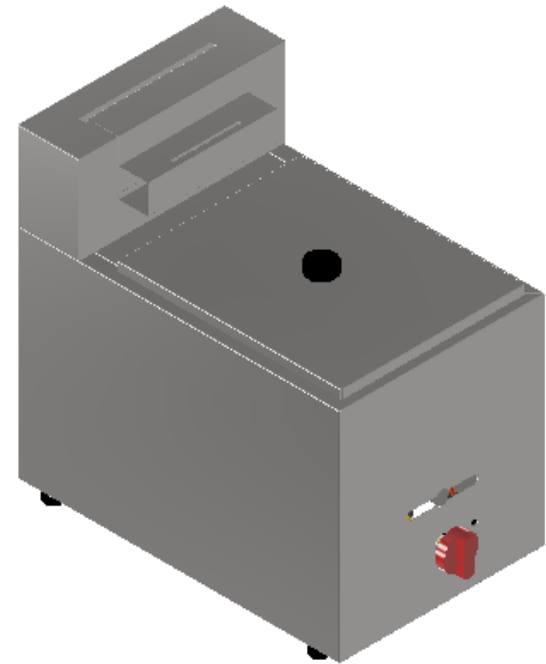
INSTALLATION

- Unpack the equipment and remove the accessories from the internal part.
Desembale el equipo y retire los accesorios de la parte interna.
- Position the equipment in the point of installation.
Posicionar el equipo en el punto de instalación.
- Make the gas installation according to your local regulations.
Realice la instalación de gas de acuerdo con las regulaciones locales.

GAS TYPE	GAS OPERATING PRESSURE
NATURAL	0,5 PSI
PROPANE	11" W.C.

OPERATION

- Bring the lighter flame close to one of the burners, open the gas valve that feeds the burner, the burner flame will come on, this procedure is to be taken to other burners.
Llevar la llama ligera cerca de uno de los quemadores, abrir la válvula de gas que alimenta al quemador, la llama del quemador se encendió, este procedimiento debe ser llevado a otros quemadores
- The flame should be graduated with the air regulator next to the gas valve, the flame should be 3 to 5 cm high and blue, if the flame is yellow, it lacks air
Debe graduar la llama con el regulador de aire contiguo a la válvula de gas, la llama debe tener de 3 a 5 cm de alto y color azul, si esta amarilla le falta aire.
- Close the gas valve when you finish using the equipment, note that pilot maintains with fire in case to fire up burner again. To turn off the pilot cut the gas line.
Cierre la válvula de gas cuando termine de utilizar el equipo, nótese que el piloto quedará encendido en caso de que se necesite prender el quemador de nuevo. Para apagar el piloto cierre la llave de paso de gas.



METAL SUPREME, LLC
8409 NW, 68th St. Miami, FL 33166
Service@ampto.com
(786) 536 9960

**COUNTER TOP GAS 1 TANK FRYER
FM1118G**